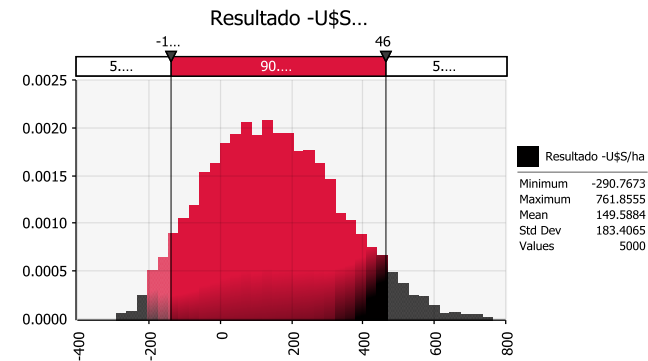


Conocimiento

Gestión, riesgo y modelo de decisión



decisión



Ing. Gustavo Duarte
gaduarte@dzdagro.com.ar

Gestión de conocimiento y decidir

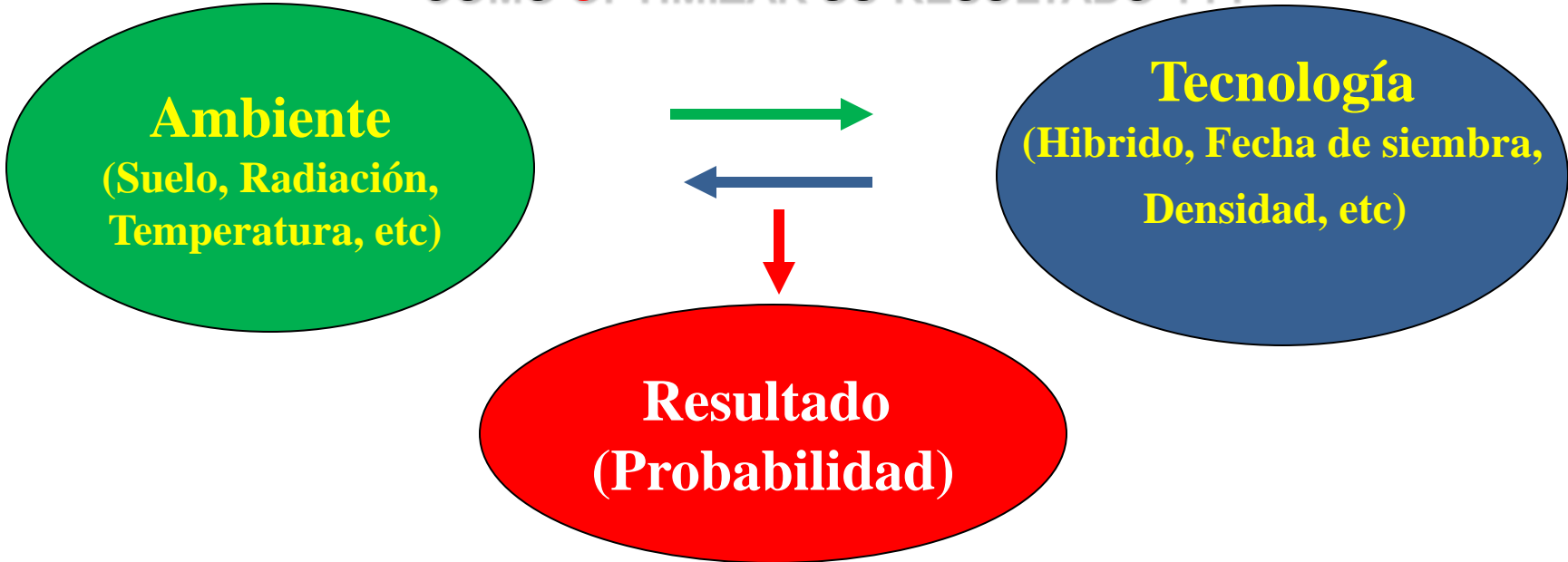
Conocimiento es... “ dominar la información”

Gestionar Conocimiento es ...” conjunto de procesos que utilizan conocimiento para generar valor”

Riesgo es...“ La posibilidad de que se obtenga un resultado diferente al que se pretendía lograr con la acción tomada”

Maíz – Estrategias productivas

COMO **OPTIMIZAR** SU RESULTADO ???

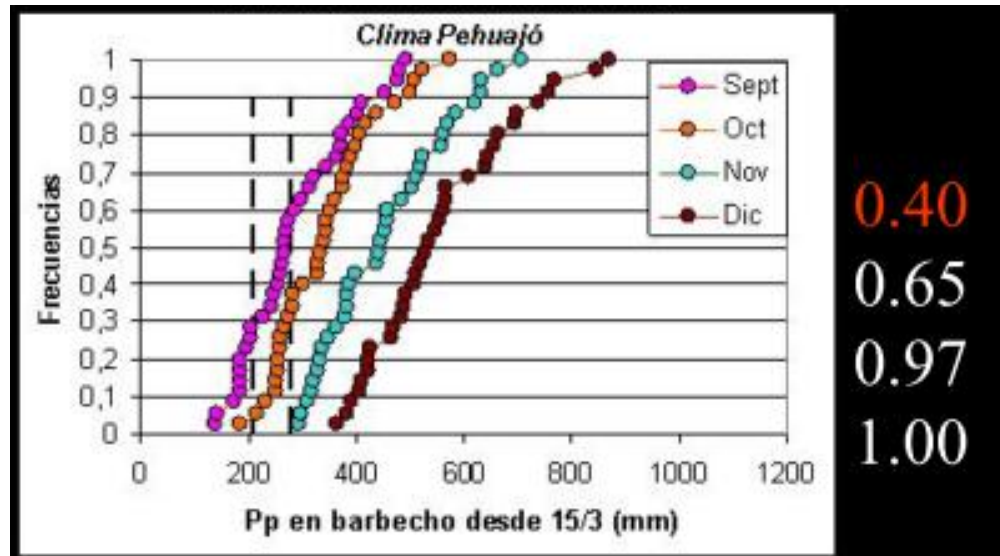
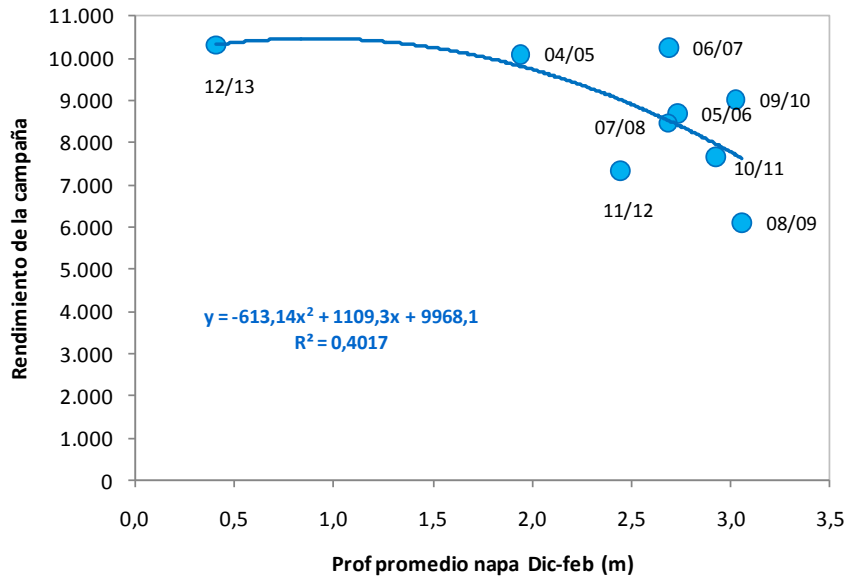
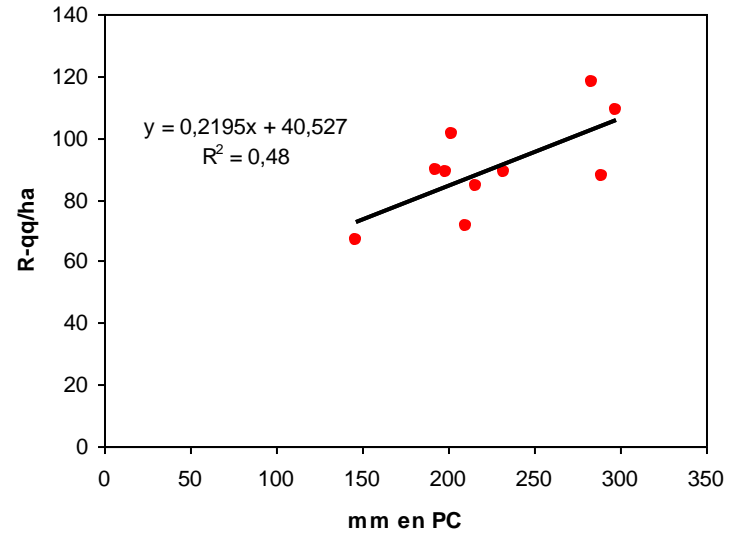


Ambiente	Variable No Controlable							Variable Con Control					
	Textura % Arena	Rinde Obj tt/ha	Agua en Suelo %AU-2m Sep	Clima Pronóstico	Siembro En 1r Fecha	Agua en Suelo %AU-2m Nov	Siembro En 2da Fecha	Tipo MC-ME	Cult.Cob Si-No	Densidad-pl/m2 A-MA-MB-B-MB	Hibrido AP-MP-P	Nutricion Fosforo Nitrogeno	
AP	< 65%	> 9,5	> 75%	Indiferente	Si			MC	No	A -8	AP	A	A
			< 75%	Niño	Si		No		MA-6,4	AP	M	A	
			< 75%	Niña	No	> 75%	Si		No	MB-5,6	MP-Prolifico	B	M
MP	66-75%	6,8-9,5	> 75%	Indiferente	Si			MC-ME	No-Si	MB-5,6	AP	MA	A
			< 75%	Niño	Si pero ME	> 75%	Si		No-Si	MB-5,6	Prolifico	AM	AM
			< 75%	Niña	No	> 75%	Si		No-Si	B-5	Prolifico	B	M
BP	> 75%	< 6,8	No	Indiferente	No	> 75%	Si	MC	Si	B-MB-4,9/3,5	Prolifico	B	B

Maíz – Información para el modelo de decisión

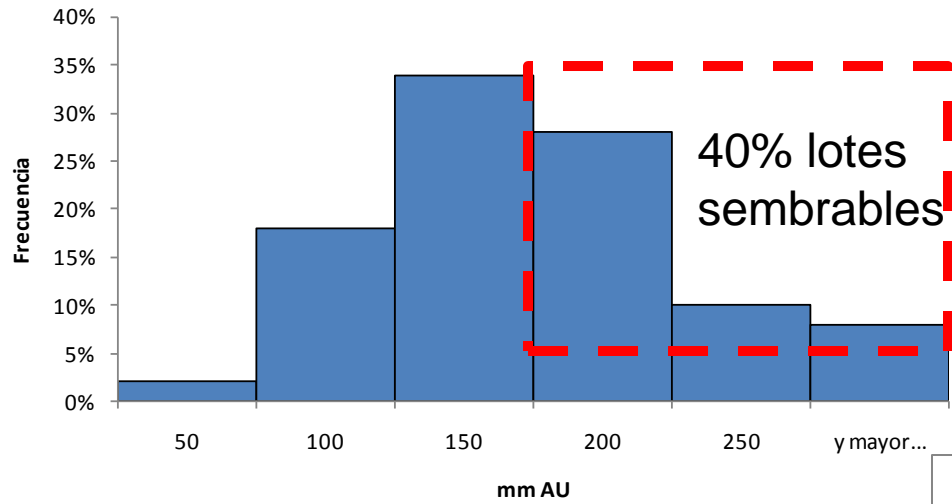
Variables control para Mz Temprano

Variable	P90	P10
AUS 2m (mm)	253	177
F.Siembra	30-sep	20-Oct
% Arena	57	76
Densidad-pl/m2	7,7	6,2
Ns+f-kg/ha	145	120
Ps+f-ppm	18,5	14,4

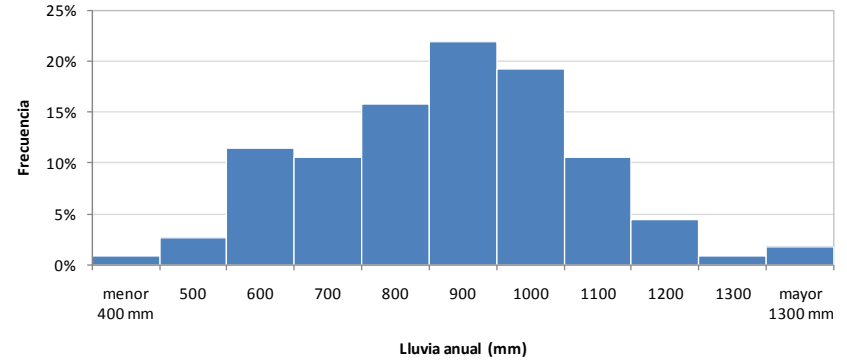


Maíz – Información para el modelo de decisión

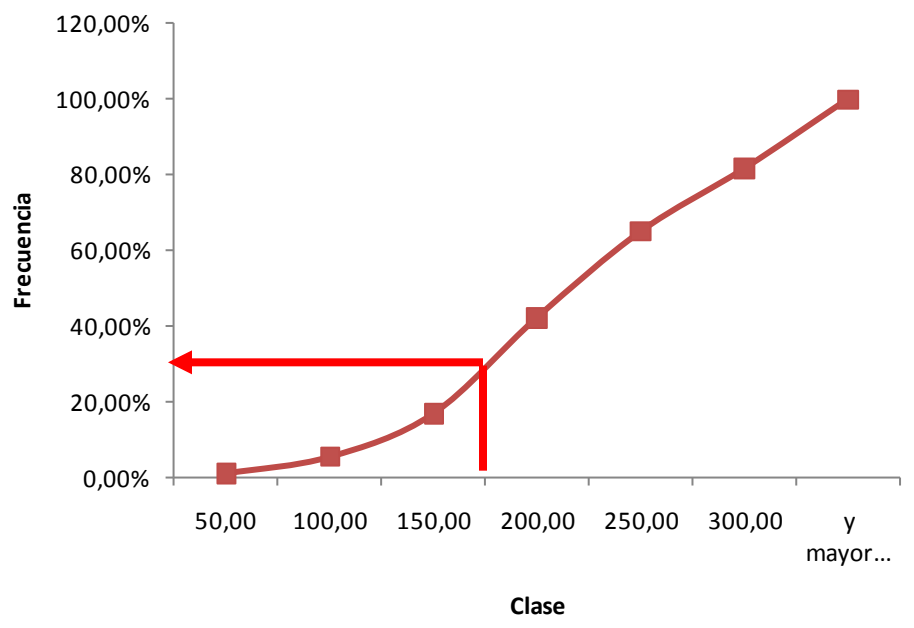
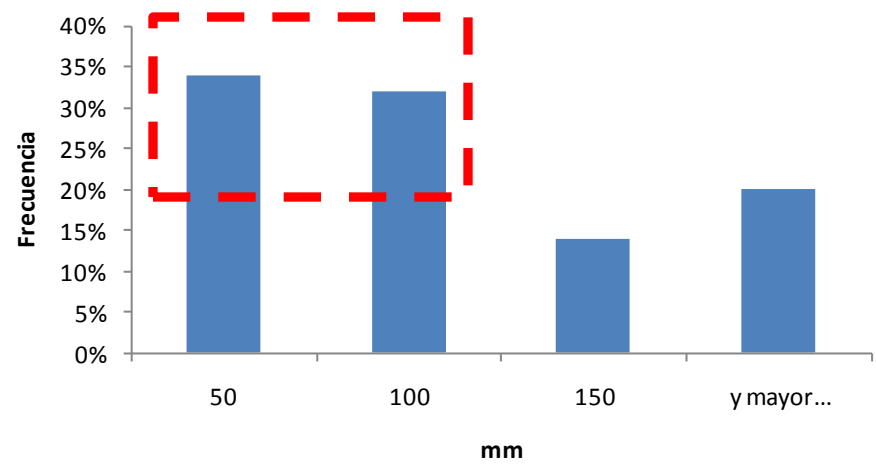
Agua Util -2m (50 lotes)



1896-2012



Necesidad de llluvias



Maíz – Información para el modelo de decisión

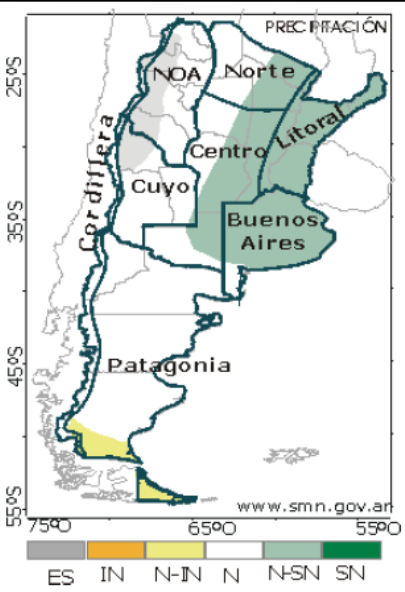


FIG. 16 – Tendencia de la precipitación para el trimestre sept-nov 2012

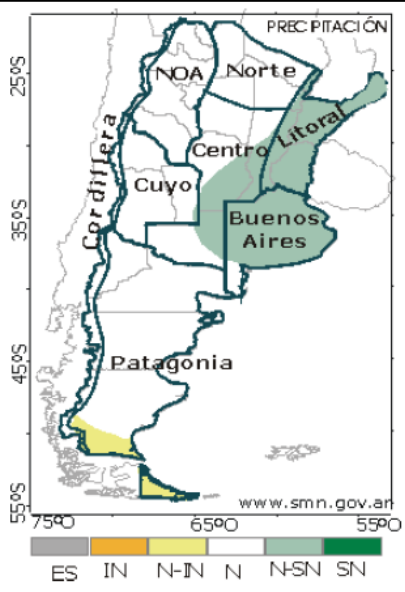


FIG. 16 – Tendencia de la precipitación para el trimestre oct-dic 2012

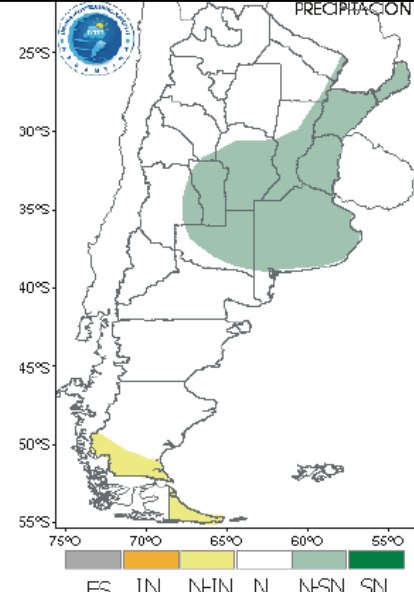
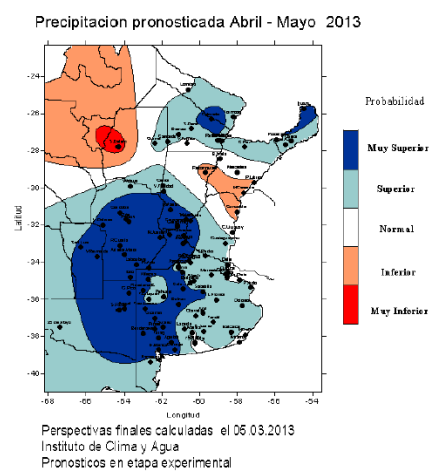


FIG. 16 – Tendencia de la precipitación para el trimestre nov-dic 2012/ene 2013

• Pronóstico estacional de lluvias pronosticadas



Perspectivas finales calculadas el 06.03.2013
Instituto de Cima y Agua
Pronosticos en etapa experimental

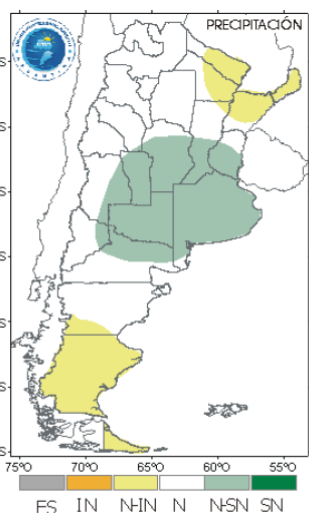


FIG. 16 – Tendencia de la precipitación para el trimestre dic 2012/ene-feb 2013

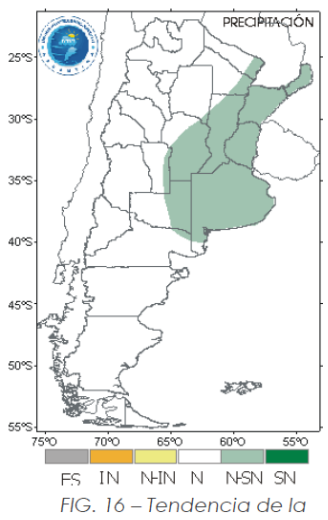


FIG. 16 – Tendencia de la precipitación para el trimestre ene-feb-mar 2013

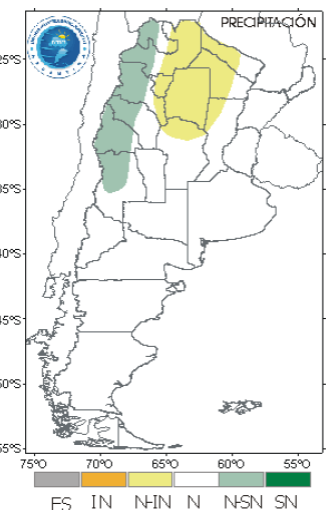


FIG. 16 – Tendencia de la precipitación para el trimestre feb-mar-abr 2013



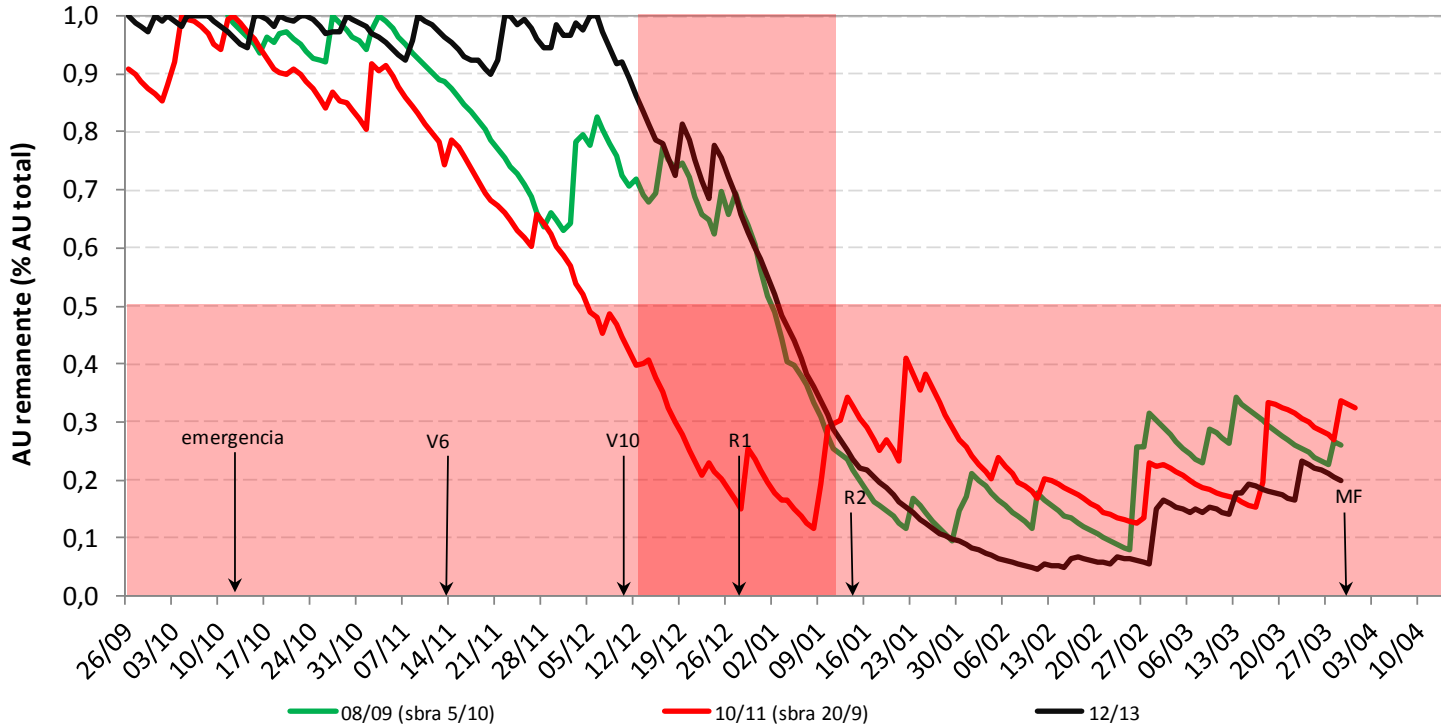
AUNQUE USTED NO LO VIERA - EL DIA QUE TUSAM.FALLO

Maíz – Información para el modelo de decisión

Balance hídrico: La Gambeta 8

Balance de agua para **maíz temprano**: AU remanente

F.siembra: 26/9; 211 mm AU en perfil a siembra (CC)



Maíz Temprano

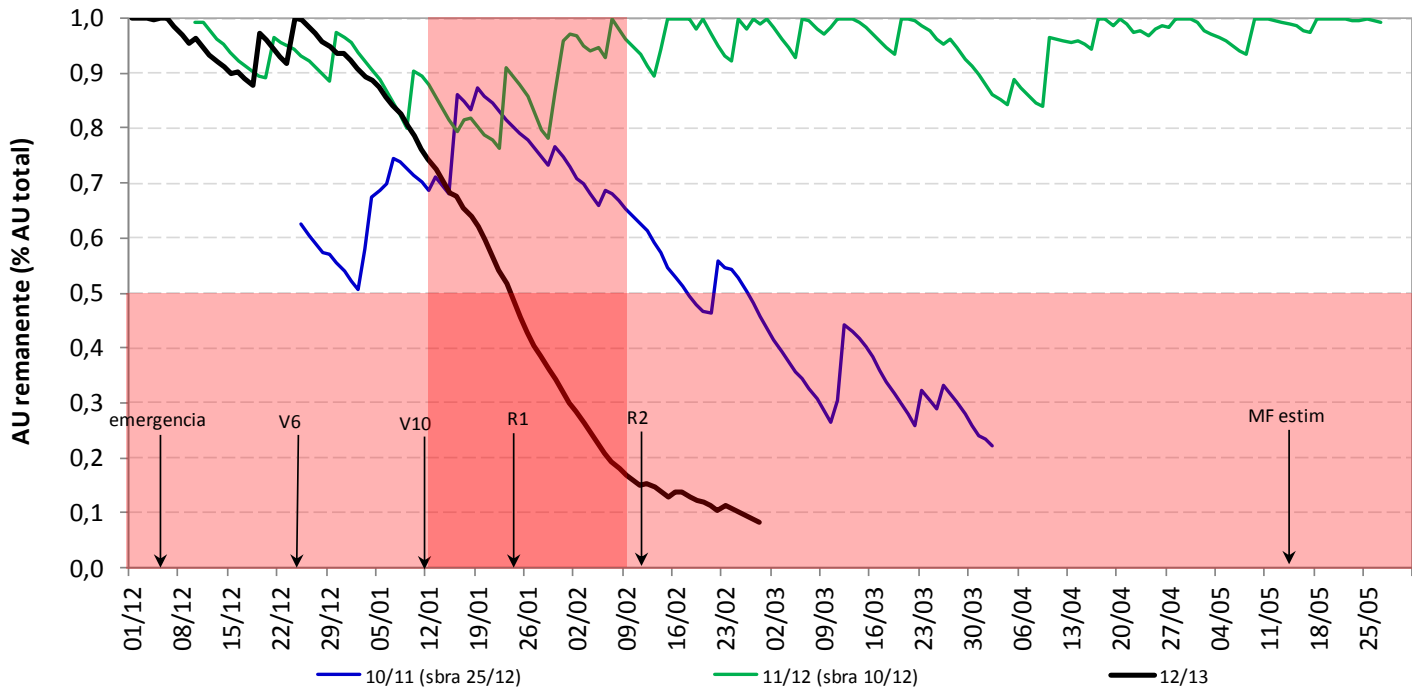
	08/09	10/11	11/12	12/13
emergencia	92%	94%	92%	95%
V6	73%	70%	95%	96%
V10	74%	35%	78%	92%
R1	49%	22%	52%	72%
R2	13%	25%	21%	25%
MF	26%	32%	99%	20%

V10-R2 45% 27% 50% 63%

Maíz – Información para el modelo de decisión

Balance de agua para **maíz demorado**: AU remanente

F.siembr: 1/12/12; 203 mm AU en perfil a siembra (CC)



Maíz Demorado

%AU rem	10/11	11/12	12/13
emergencia	54%	90%	97%
V6	80%	87%	93%
V10	49%	80%	52%
R1	33%	94%	19%
R2	22%	98%	8%
MF	se cortó ciclo	se cortó ciclo	se cortó ciclo

V10-R2 35% 91% 26%

Maíz – Matriz de riesgo

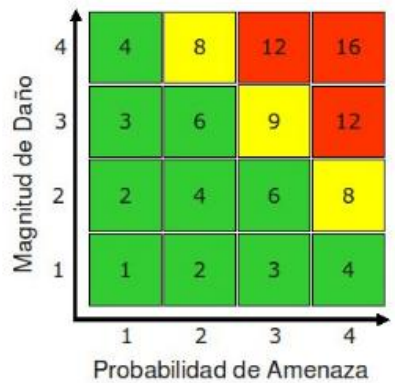


RESULTADO Siembras (U\$s/ha)

Maíz-9qq/ha de alquiler

PB(U\$s/Ton)	PN (U\$s/Ton)	Rendimiento (qq/ha)						
		25	45	65	85	100	115	130
u\$s/tt	u\$s/tt							
90,0	37,2	-737,9	-677,9	-617,9	-557,9	-512,9	-467,9	-422,9
114,2	60,9	-683,5	-580,0	-476,5	-373,0	-295,4	-217,8	-140,2
138,3	84,6	-629,2	-482,2	-335,2	-188,2	-77,9	32,3	142,6
162,5	108,3	-574,8	-384,3	-193,8	-3,3	139,6	282,5	425,3
183,3	128,7	-527,9	-299,9	-71,9	156,1	327,1	498,1	669,1
204,2	149,1	-481,0	-215,5	50,0	315,5	514,6	713,7	912,8
225,0	169,5	-434,2	-131,2	171,8	474,8	702,1	929,3	1156,6

Riesgo = Probabilidad de Amenaza * Magnitud de Daño



- Alto Riesgo (12-16)
- Medio Riesgo (8-9)
- Bajo Riesgo (1-6)

Valores:
 1 = Insignificante
 2 = Baja
 3 = Mediana
 4 = Alta



		Riesgo	Bajo	M a B	M-A	A
Frecuencia de resultado negativo	100	10	30	50	70	
	70,0	7	21	35	49	
	50,0	5	15	25	35	
	30,0	3	9	15	21	
	0,0	0	0	0	0	
		10%	30%	50%	70%	

Superficie asignada en el Plan

Conocimiento: Factor que genera riqueza.....

Tierra

Trabajo

Conocimiento

Capital

- Faltan solo 2 o ninguno...tranquilo...ud esta vivo!!!
- Faltan 3....alguien prendió el fosforo!!!
- Faltan todos.....agarre el matafuego...esta en el horno!!!

Modelo de Negocio de la Empresa Agropecuaria

- **Certeza** : el Modelo de Cuantificación (Mido Riesgo)
- **Caos**: el Modelo de Incertidumbre – (Carencia de conocimiento)



No se deje engañar!!!!



Modelo de Negocio



**GESTIONAR EL
RIESGO ES PENSAR
EN EL FUTURO**